

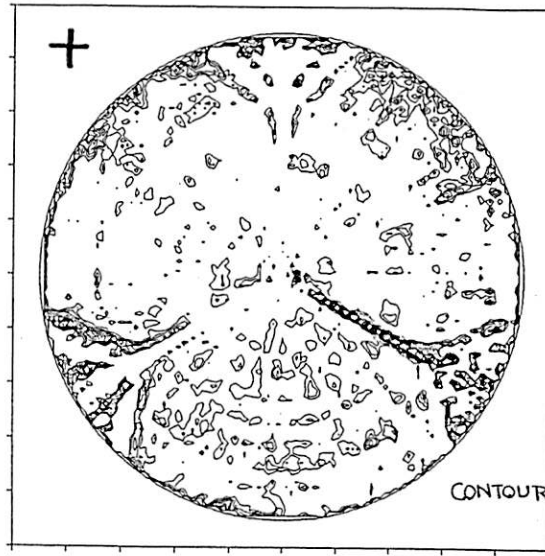
1986.8.20

# NRO 速報

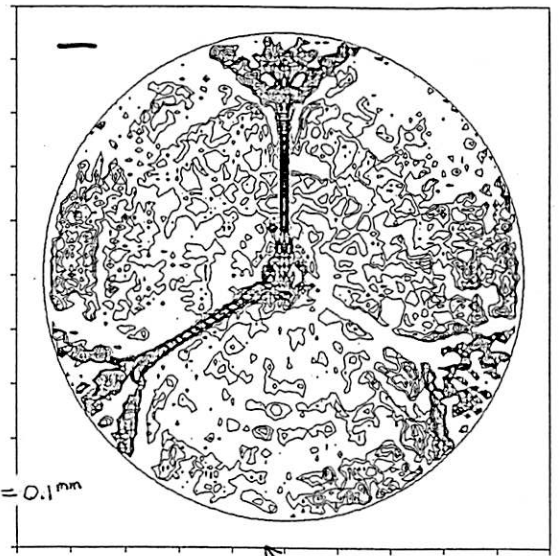
NO.87

1986年  
45mホログラフ  
128x128  
高分解能測定による  
鏡面調整直ち

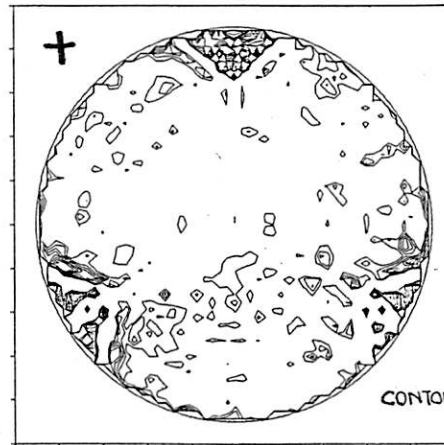
7月23日測定制開始  
これまで3回の  
パネリ調整が  
行なわれました。



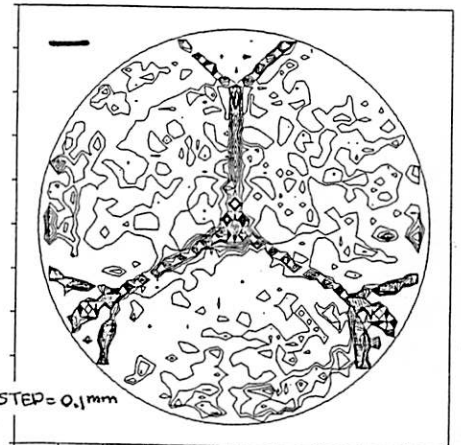
86/08/18 20:23  
128x128 map



RMS(45m内) = 156 μm  
RMS(43m内) = 143 μm  
RMS(WEIGHTED) = 130 μm  
このデータを元に第4(最終)回のパネリ調整を行なう



86/08/18 18:21  
64x64 map



RMS(45m内) = 133 μm  
RMS(43m内) = 124 μm  
RMS(WEIGHTED) = 115 μm

WEIGHTED RMSは昨年BEST DATAと同じ値だが処理の仕方が違う  
45m内, 43m内のRMSは向上している。

