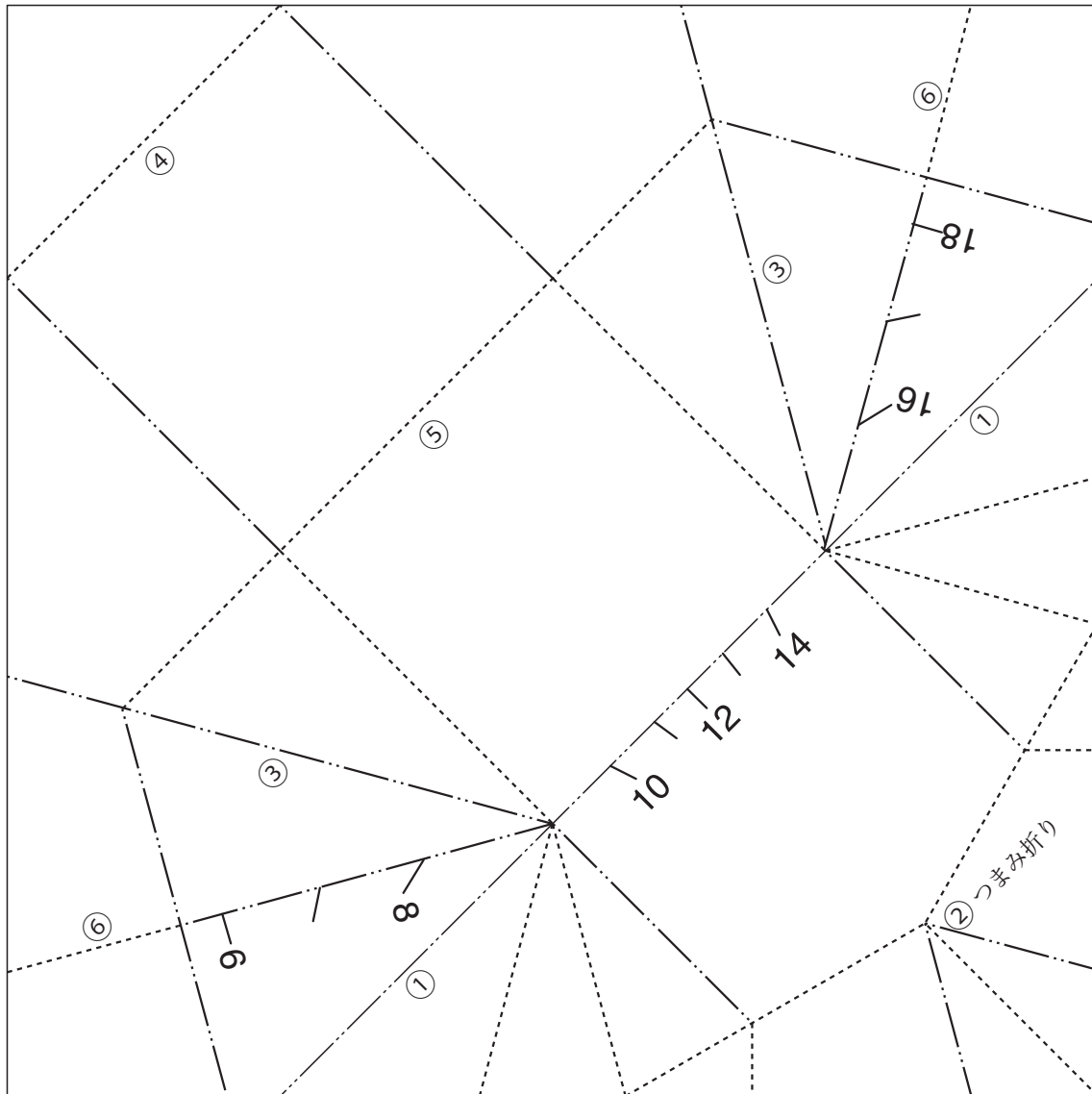


オリガミ日時計

Design : MAEKAWA Jun
1994,2020



以下の「使用法」と「使用上の注意」等をよく読んでお使いください。

——— 山折り
..... 谷折り

◆つくりかた(詳しくはビデオをごらんください)

1. 正方形に切り取ります。
2. まるつき数字の順番に折ります(点線が谷折りで、鎖線が山折りで)
3. 裏側は差し込んでまとめます。
4. 紙の反発で「針」の折り目が自然にやや浮くかたちがよいように設計されています。

◆使用法

1. 晴天の日中、北緯35度の近辺で使用します。
2. 目盛りの12を真北に向け、水平におきます。
3. 「針」の影の位置から時刻を読み取ります。

◆本製品の特徴

1. 電池等を使用せず、経済的です。
2. 小型で軽量、折り畳みができるので、持ち運びに便利です。

◆使用上の注意

1. 本製品は紙で作られています。強い曲げ、ひねり、水ぬれなどに注意してください。
2. 大事な約束の時刻確認には使用しないでください。